

Mansarda panoramica e luminosa in affitto a Bormio

Affittato - ID: 12535

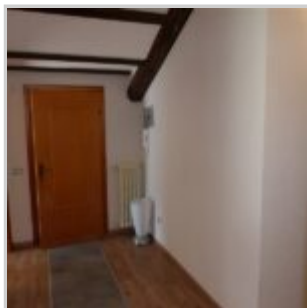
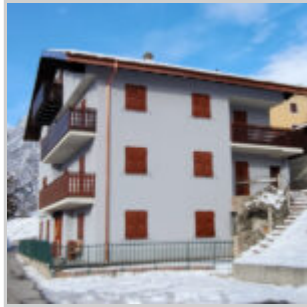


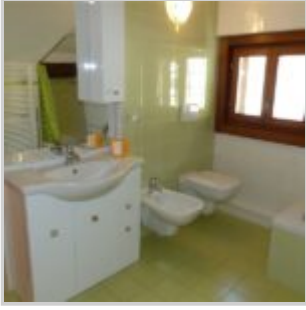
Prezzi e disponibilità	Attualmente non disponibile
Camere	3
Bagni	1
Posti Letto	5
Metraglia	70 m ²

A Bormio, in via Sertorelli, 50 in posizione panoramica e soleggiata, mansarda completamente ristrutturata al 2° piano senza ascensore, composta da ingresso, una grande camera con 3 letti e uscita su balcone che affaccia a sud con bellissima vista su tutta Bormio. Una camera matrimoniale. La cameretta singola che si vede nelle foto non è disponibile. Ampio soggiorno con cucina a vista con lavastoviglie e uscita su balcone che affaccia a sud (il medesimo della camera con 3 letti). Un servizio con finestra e vasca da bagno piccola. Cantina grande e posto auto esterno riservato.

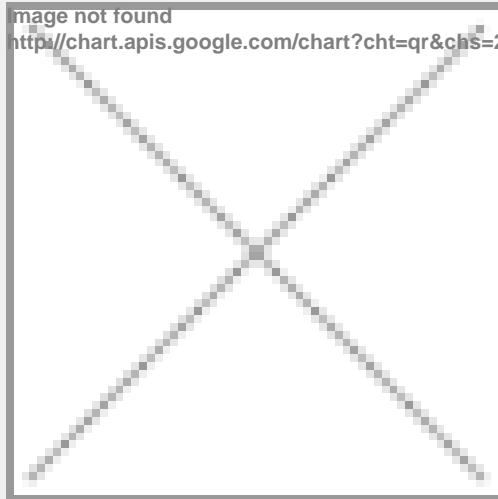
L'appartamento è stato recentemente completamente ristrutturato, coibentato il tetto, serramenti nuovi..... Non

sono ammessi animali domestici. Viene locato ad uso turistico ad unico nucleo familiare, non a soli ragazzi. L'appartamento è in una posizione molto tranquilla immersa nel verde, adiacente all'orto botanico. Per raggiungere il centro paese, meno di 15 minuti a piedi, si può utilizzare anche l'autobus gratuito comunale, che fa proprio tappa a fianco alla casa. Dietro casa ci sono sentieri che portano a delle bellissime passeggiate sulla montagna Reit. La palazzina è appena stata completamente ristrutturata (cappotto esterno, tetto...), di conseguenza le spese di gestione del riscaldamento sono estremamente contenute.





Property URL



<https://www.immobiliariesassella.com/property/quadrilocale-a-bormio-in-posizione-panoramica/>

