

Monocale in centro Isolaccia

€115.000 - ID: 37225 - Isolaccia › Valdidentro - Appartamento › Qualsiasi Tipologia

L Animali ammessi L Lavatrice



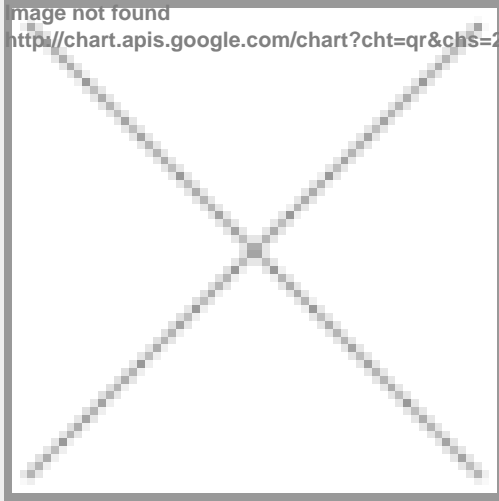
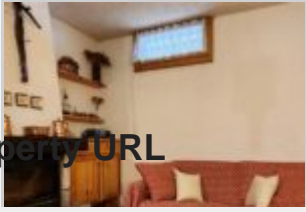
Prezzi e disponibilità	Appartamento e box € 115000
Camere	1
Bagni	1
Posti Letto	2
Metraglia	28 m ²

A Isolaccia, a 9 km da Bormio e a 30 km da Livigno, monocale seminterrato, composto da zona giorno con due divani (uno dei quali divano letto), caminetto ventilato a legna, comodo per scaldare l'immobile in maniera molto rapida, tavolo da pranzo, piccolissimo angolo cottura. Un servizio con finestra doccia e lavatrice. Boiler elettrico per la produzione dell'acqua calda. La zona giorno è spaziosa. Si consiglia una tamponatura sulla

parete a sud che attualmente riporta una piccola traccia di umidità e la sostituzione dell'attuale caminetto a legna con un caminetto a pellets o una stufa a pellets che possa essere comandata da remoto, per poter riscaldare l'appartamento con un semplice messaggio. Abbinato all'appartamento c'è inoltre un comodo box. Giardino condominiale. L'appartamento si trova all'interno di un condominio in centro Isolaccia, che affaccia sul fiume Viola e su una comodissima pista ciclabile che porta in centro paese o al centro sportivo. Entrambi a 200 metri dall'appartamento. L'appartamento purtroppo, essendo seminterrato e con le finestre un po' sacrificate, non è particolarmente luminoso e quindi sconsigliato se si cerca una soluzione luminosa e panoramica. È però comodo come punto di appoggio per chi vive molto la montagna all'aperto. Valido anche da mettere a reddito con affitti settimanali.



Property URL



<https://www.immobiliariesassella.com/property/monocale-in-centro-isolaccia/>

