

Mansarda luminosa e panoramica a Bormio

Affittato - ID: 33967 - Bormio



Prezzi e disponibilità	Attualmente non disponibile.
Camere	3
Bagni	2
Posti Letto	4
Metraglia	90 m ²
Note	Luminoso e panoramico

A Bormio, in via Sertorelli, 18 la zona più panoramica e soleggiata di Bormio, con però un tratto di strada in salita, appartamento mansardato al primo piano, senza ascensore, composto da ingresso con grandi armadiature, ampio soggiorno con caminetto, uscita su terrazzo esposto a sud con bella vista sulla vallata e le piste da sci. Zona pranzo. Cucina con 4 fuochi elettrici, frigorifero, freezer, lavastoviglie e bella vista sulle montagne. Disimpegno, una camera matrimoniale con grandissima armadiatura e uscita su balcone, una camera con 2 letti molto spaziosa con grande armadiatura, uscita sul medesimo balcone della camera da letto

matrimoniale. Doppi servizi. Un servizio con piccola finestra, vasca da bagno e lavatrice e un servizio con doccia con finestra a tetto. Nelle parti più basse della mansarda sono presenti dei ripostigli nel sottotetto da utilizzare come deposito per valigie o altro. Alcuni complementi di arredo (tavolo, sedie, tavolini di cristallo e mobiletto in legno che si vedono nelle foto verranno sostituiti a breve)

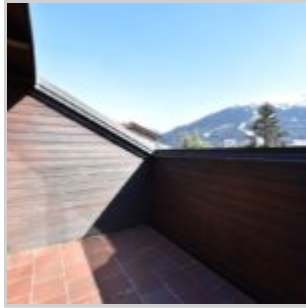
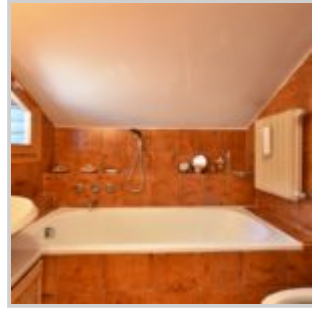
L'appartamento è molto ben tenuto, luminosissimo e con una zona giorno estremamente spaziosa. Abbinato all'appartamento c'è un box, comodo anche per una macchina molto grande. Grandissimo giardino condominiale. Per raggiungere il centro a piedi c'è un tratto di strada in salita, volendo però fuori casa è presente la fermata della navetta che porta gratuitamente agli impianti di risalita, alla piazza principale o alle zone di maggior interesse di Bormio. L'appartamento è comodo per 4 persone. Se ben educato un cane o un gatto sono ben accetti

Tour virtuale:

Fotografie:







Property URL



<https://www.immobiliariesassella.com/property/mansarda-luminosa-e-panoramica-a-bormio/>