

## Mansarda in affitto in centro Bormio con 2 camere da letto

Affittato - ID: 22423



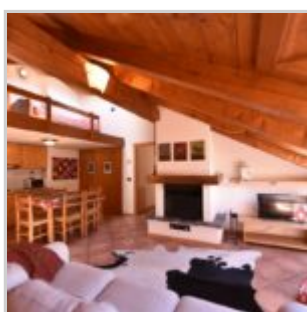
Prezzi e disponibilità	Non disponibile
Camere	3
Bagni	1
Posti Letto	5/6
Metraglia	75 m <sup>2</sup>
Note	In posizione centrale e ben tenuta

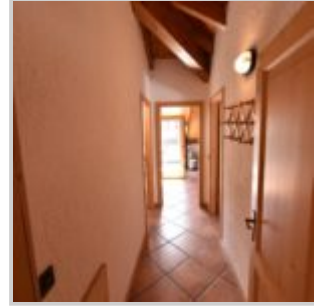
A Bormio, in zona centralissima, mansarda al 2° piano senza ascensore, composta da ingresso, ampio soggiorno con caminetto, cucina a vista con lavastoviglie. Soppalco a vista sul soggiorno con 2 letti, adatto a ragazzi (7/14 anni). L'accesso è con una scala a pioli, risulta quindi indicato al massimo per un paio di ragazzi. Una camera con letto matrimoniale (2 letti affiancati) con finestra a tetto. Una camera matrimoniale con uscita su terrazzo con bella vista sulla vallata a sud/ovest. Un servizio con finestra a tetto, doccia e boiler elettrico. Posto auto esterno. L'appartamento

è molto ben tenuto e comodissimo in quanto in centro Bormio. Sotto casa c'è la fermata per lo skibus che porta gratuitamente agli impianti di risalita e alle principali attrazioni di Bormio (piazza Cavour, la piscina termale....). Un cagnolino, se ben educato, è ben accetto. L'appartamento viene locato ad un unico nucleo familiare, non a soli ragazzi.

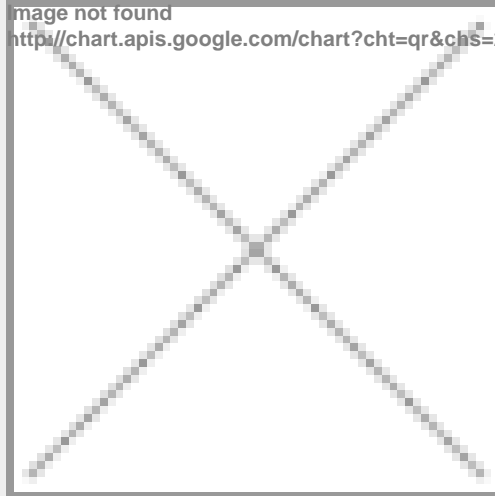
Virtual tour:

Fotografie:





Property URL



<https://www.immobiliariesassella.com/property/mansarda-in-affitto-in-centro-bormio-con-2-camere-da-letto/>