

Mansarda con ascensore in centro Bormio in affitto

€6.200 / Stagione Invernale - ID: 37035 - Bormio - Appartamento › Qualsiasi Tipologia

L Ascensore L Lavastoviglie L Lavatrice



Prezzi e disponibilità	Stagione invernale dal 17.12.2024 al 30.04.2025 euro 6200.
Camere	2
Bagni	1
Posti Letto	2
Metraglia	55 m ²

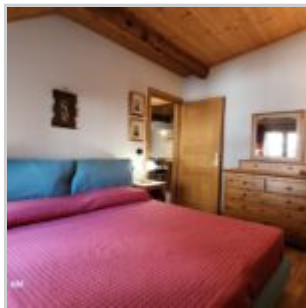
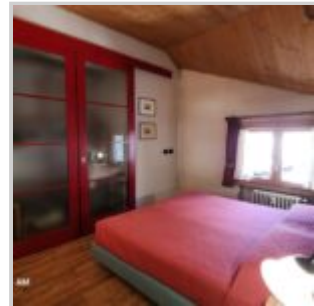
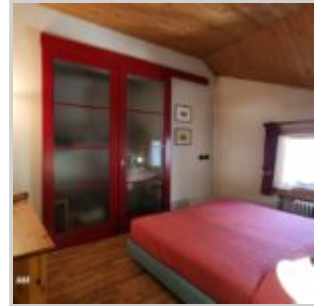
Note

Ben arredato e caratteristico

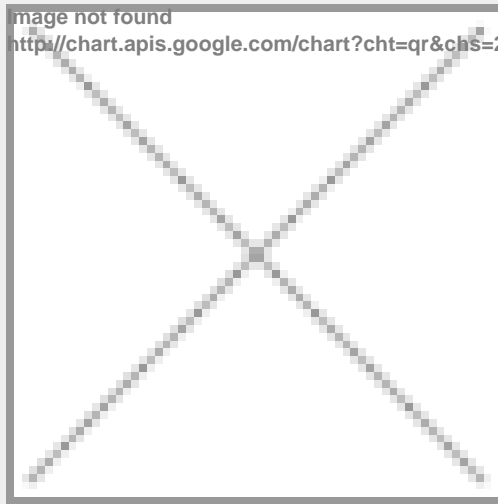
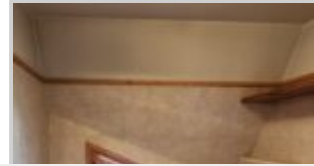
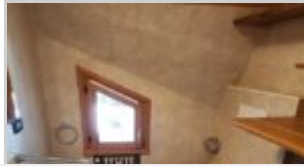
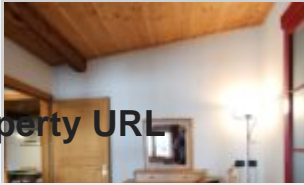
A Bormio, in Via Trento, 2 a 20 metri dalla via Roma, la via

pedonale con tutti i negozi e i locali, appartamento mansardato al 4° piano, con ascensore fino al 3°, composto da ingresso, cucina a vista con 4 fuochi ad induzione, lavastoviglie e forno microonde, soggiorno con due divani ad angolo, disimpegno, una camera matrimoniale, con cabina armadio, un servizio con finestra, doccia e lavatrice. L'appartamento è molto carino, accogliente e in pieno centro. Comodissimo per una coppia. Non sono ammessi animali domestici.





Property URL



<https://www.immobiliariesassella.com/property/mansarda-con-ascensore-in-centro-bormio-in-affitto/>

