

## Bilocale luminoso nel centro storico di Bormio

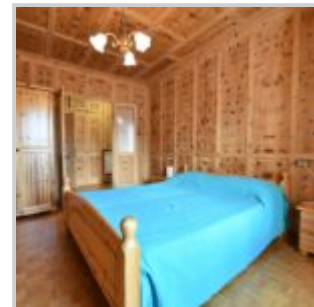
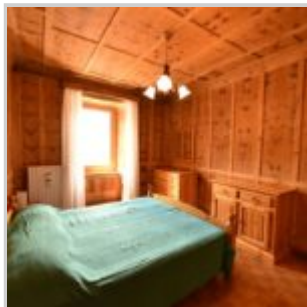
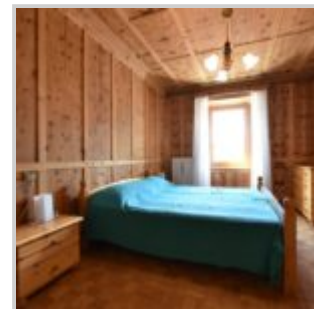
Affittato - ID: 30033



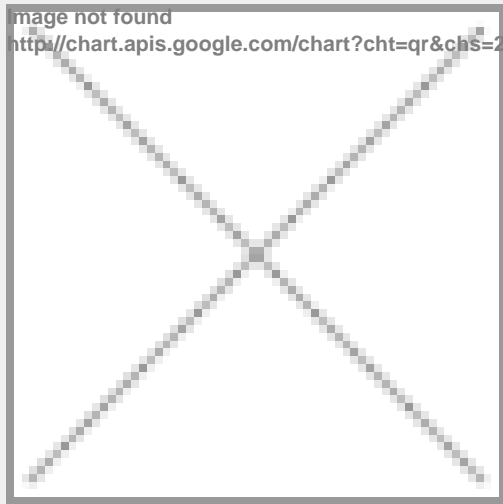
Prezzi e disponibilità	Attualmente non disponibile
Camere	2
Bagni	1
Posti Letto	4
Metraglia	55 m <sup>2</sup>
Note	Luminoso e centralissimo

In zona centrale, a fianco alla Piazza Cavour, appartamento al piano terra (ma con la vista panoramica di un 2° piano) con ingresso, piccola cucina abitabile, ma senza aperture, una camera matrimoniale molto spaziosa tutta rivestita in legno esposta a sud con vista su Bormio e sulle piste da sci, soggiorno con divano letto matrimoniale, tavolo allungabile, televisore, vista su Bormio e piste da sci, un servizio cieco con doccia e lavatrice a carico dall'alto. L'appartamento è comodo per una coppia con eventuali 2 ospiti saltuari. Viene locato solamente ad uso turistico. L'appartamento è carino e caratteristico tutto rivestito in legno con parquet in larice

nella camera con anche una bella vista sulle piste da sci di Bormio e sulla vallata. Deposito per sci e scarponi. Le spese sono molto contenute. L'ingresso esterno della casa è poco carino in quanto con un tratto (circa 25 metri) di strada sterrata. Non vi è posto auto assegnato, ma a 200 metri dall'appartamento c'è un ampio parcheggio libero dove si trova parcheggio con una discreta facilità. Non sono ammessi animali domestici.



Property URL



<https://www.immobiliariesassella.com/property/bilocale-luminoso-nel-centro-storico-di-bormio/>

