

Appartamento in casetta privata, zona panoramica

Affittato - ID: 21656

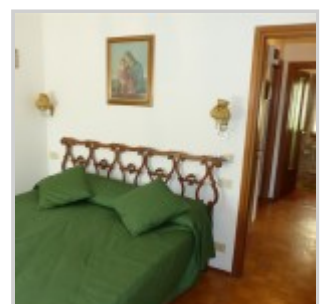
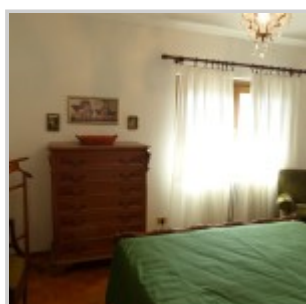
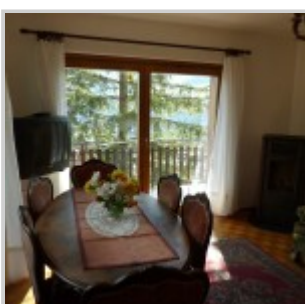
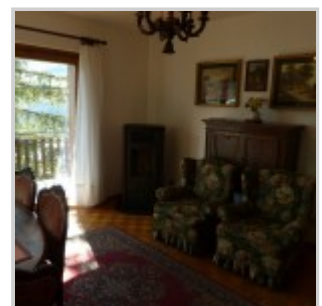
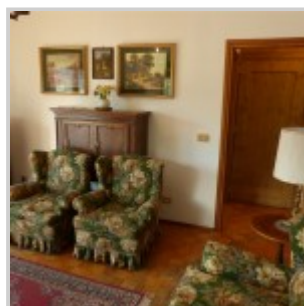
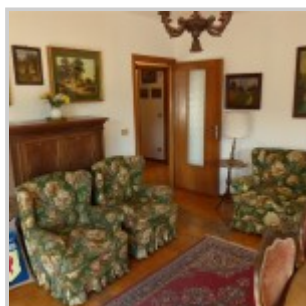
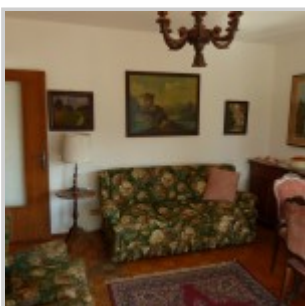
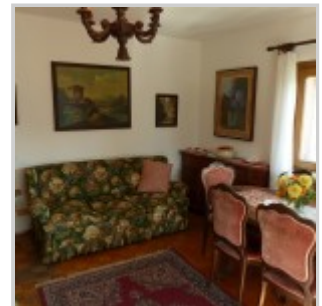
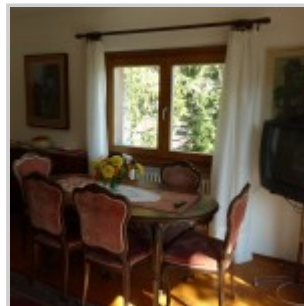
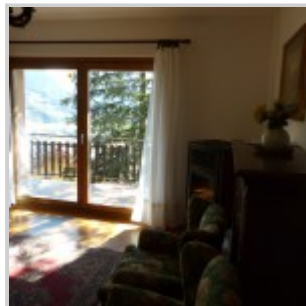
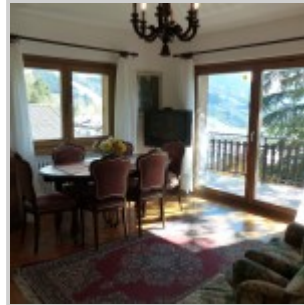


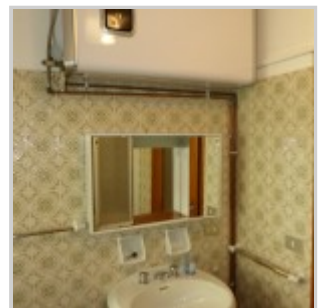
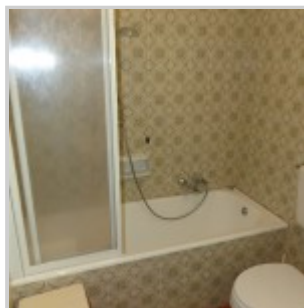
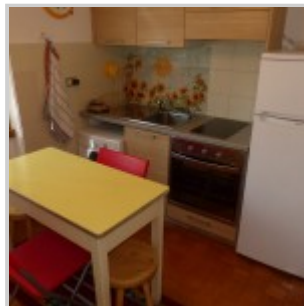
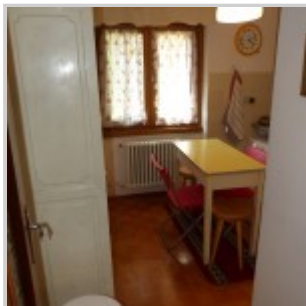
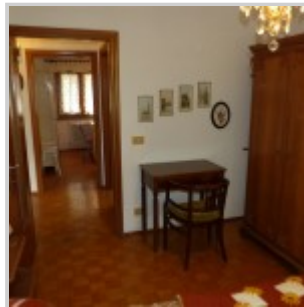
Prezzi e disponibilità	Attualmente non disponibile
Camere	3
Bagni	1
Posti Letto	4
Mettratura	65 m ²

A Bormio, in via Sertorelli, 54 in casa privata, appartamento al primo piano, senza ascensore, composto da ingresso, ampio soggiorno con zona pranzo, stufa a pellets, uscita sul balcone, con bellissima vista su tutta Bormio. Una camera matrimoniale con bella vista, una camera con un letto da una piazza e mezza, ma con lo spazio sufficiente anche per sostituirlo con un letto matrimoniale. Cucinotto con finestra, 2 fuochi elettrici, piccola lavatrice. Un servizio con finestra, vasca da bagno e bollitore elettrico. Giardino privato e grande terrazzo sempre nel giardino. La casa ha solo due

appartamenti, ma l'appartamento sottostante praticamente è disabitato, quindi a tutti gli effetti è come se fosse una casa

completamente privata. Ampio box e deposito per il pellets. La casa ha una normalissima caldaia gasolio che fa funzionare i termosifoni, volendo però la stufa a pellets che c'è in soggiorno, è sufficiente per scaldare completamente tutto l'appartamento. La casa prende il sole tutto il giorno ed ha una vista spettacolare su tutta Bormio, ed è in una zona molto tranquilla defilata dal centro. I serramenti sono tutti nuovi. C'è un po' di strada in salita per raggiungere la casa.







Property URL

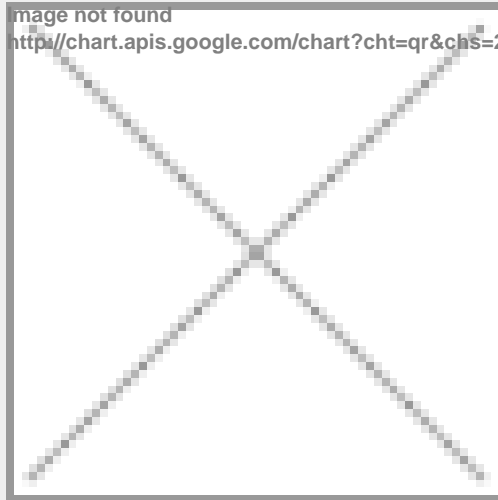


image not found
<http://chart.apis.google.com/chart?cht=qr&chs=250x250&chld=H|0&chl=https%3A%2F%2Fwww.immobili>

<https://www.immobiliariesassella.com/property/appartamento-in-casetta-privata-zona-panoramica/>

