

Appartamento con giardino privato a 3 km da Bormio

Affittato - ID: 28843



Prezzi e disponibilità	Attualmente non disponibile
Camere	3
Bagni	1
Metraglia	65 m ²
Riscaldamento	Autonomo

circostanti, molto comodo lo spazio esterno soprattutto

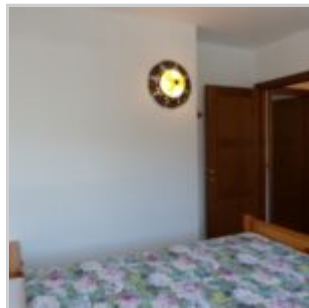
A Valdidentro, località Molina, 3 km da Bormio, in Via San Giovanni 13, appartamento al primo piano senza ascensore, composto da soggiorno con stufa a pellets canalizzata (per scaldare i vari locali). Uscita su grande spazio esterno con giardino privato/terrazza con bella vista. Cucina a vista con lavastoviglie, 4 fuochi elettrici, frigorifero con freezer, divano (non letto), una camera matrimoniale, una camera con 4 letti a castello, bagno con finestra e doccia. Posto auto in box grande, con lavatrice. Cantina. L'appartamento è molto luminoso e con una bella vista su tutte le montagne d'estate. A 2 passi dal parco dei Bagni Nuovi. A 100 metri dalla

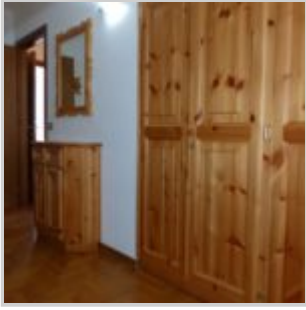
fermata dall'autobus che porta a Bormio. Non sono ammessi animali domestici. L'appartamento viene locato solamente ad uso turistico.

Virtual Tour

Fotografie







Property URL



<https://www.immobiliariesassella.com/property/appartamento-con-giardino-privato-a-3-km-da-bormio/>