

Ampio bilocale in zona panoramica di Bormio

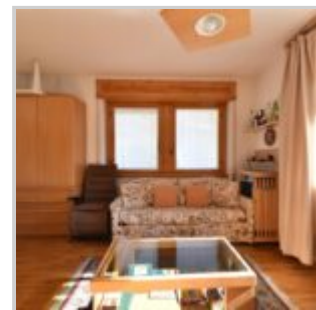
Venduto - ID: 36127



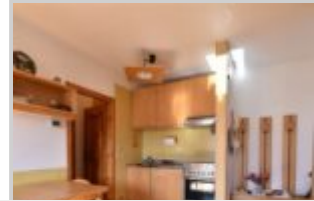
Prezzi e disponibilità	Attualmente non disponibile
Camere	2
Bagni	1
Posti Letto	4
Metratura	47 mq appartamento + 9 mq di terrazzo m ²
Note	Luminoso e panoramico

A Bormio, in via Sertorelli, 46, in zona panoramica e soleggiata di Bormio, appartamento al piano terra (ma essendo il condominio costruito in costa e costituito di 3 piccole casette, ci sono comunque degli scalini per arrivare alla palazzina in questione). L'immobile è composto da ingresso, ampio soggiorno molto luminoso e panoramico, angolo cottura a vista, piccolo disimpegno, una camera matrimoniale con doppia esposizione, un servizio con finestra e vasca da bagno. L'appartamento gode di una bellissima

vista e sole tutto il giorno. Abbinato all'appartamento vi è inoltre un ampio terrazzo, una cantina sul medesimo piano dell'appartamento, un posto auto coperto e un posto auto esterno. Giardino condominiale. La zona è molto tranquilla e residenziale. Per raggiungere il centro c'è un tratto di strada in salita (10 minuti circa per scendere e 15 per risalire). Vicino a casa è comunque presente la fermata della navetta che porta gratuitamente in centro e agli impianti di risalita. L'appartamento è ben tenuto. Il servizio in particolare necessiterebbe di una ristrutturazione.



Property URL



<https://www.immobiliariesassella.com/property/ampio-bilocale-in-zona-panoramica-di-bormio/>

