

## A 4 km da Bormio, trilocale in affitto

- ID: 35773 - Valdidentro › Turri Piano - Appartamento › Qualsiasi Tipologia

L Balcone L Giardino L Lavastoviglie L Lavatrice L Panoramico e luminoso



|                        |  |
|------------------------|--|
| Prezzi e disponibilità | Stagione estiva 2025 (giugno-settembre) € 5500. Stagione invernale 2025-2026 € 8800. |
| Camere                 | 3  |
| Bagni                  | 1  |
| Posti Letto            | 4  |
| Metraglia              | 65 m <sup>2</sup>  |

Note

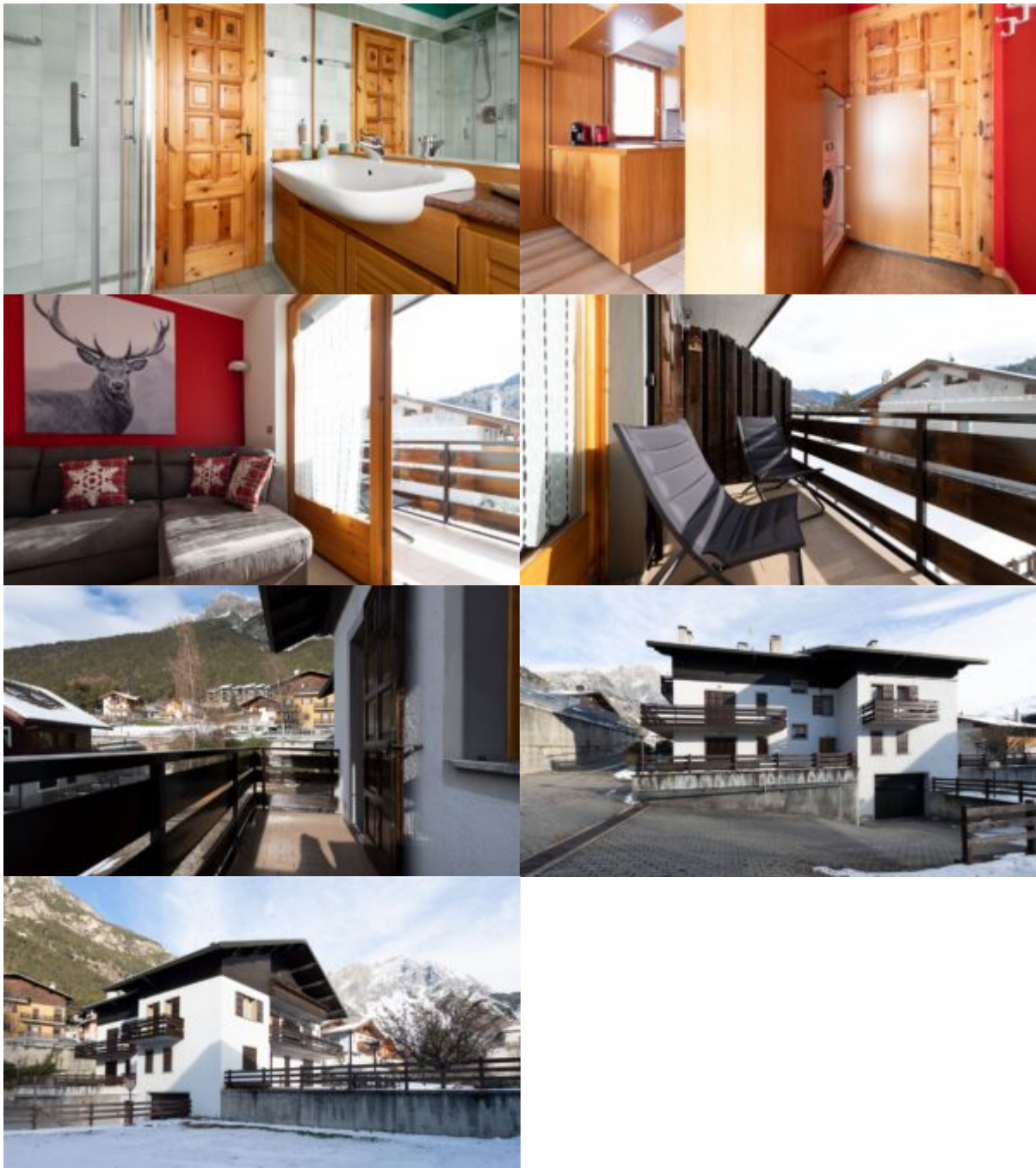
Panoramico e soleggiato.

A 4 km  
da

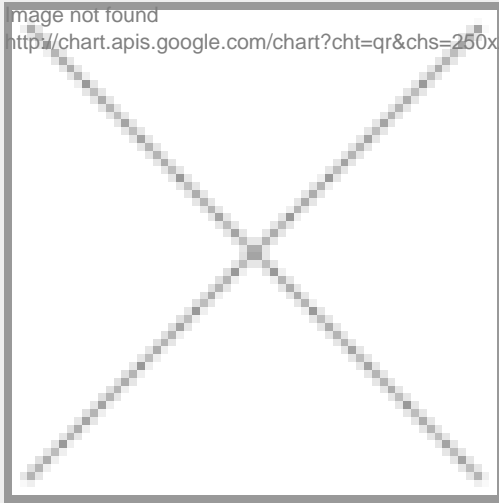
Bormio, in Valdidentro, in via Borgonuovo, in zona tranquilla, panoramica e soleggiata, trilocale completamente ristrutturato al primo piano senza ascensore composto da ingresso (con lavatrice incassata nell'armadio), ampio soggiorno con divano letto e TV. Il caminetto che si vede nelle foto, verrà presto sostituito con un caminetto ad inserto, bello esteticamente, ma anche efficiente per scaldare. Cucina a vista con lavastoviglie, piano cottura a induzione, forno tradizionale, frigorifero, bollitore, macchina per il caffè, rete Wi-Fi. Dal soggiorno si accede ad un ampio balcone panoramico esposto a sud. Piccolo disimpegno, una camera matrimoniale, una camera con letto a castello con uscita su un secondo balcone, un servizio con finestra e doccia (presenza di phon). Grandissimo box e giardino condominiale. Nelle foto si vede la presenza della moquette che però verrà rimossa a maggio 2025. Non sono ammessi animali domestici e non è possibile fumare in casa. L'appartamento viene locato ad unico nucleo familiare di massimo 4 persone, con la possibilità di ospitare 2 ospiti saltuari sul divano letto. A due passi dall'appartamento sono presenti un bar, una panetteria e la partenza delle strade che portano a Premadio dove è presente un bel parco giochi per bambini e le ciclabili che portano verso Bormio, verso Isolaccia o verso le dighe di Cancano. L'appartamento è comodo anche per chi va a sciare spesso a Livigno o a Isolaccia.







Property URL



<https://www.immobiliariesassella.com/property/a-4-km-da-bormio-in-valdidentro-in-via-borgonuovo-in-zona-tranquilla-panoramica-e-soleggiata/>